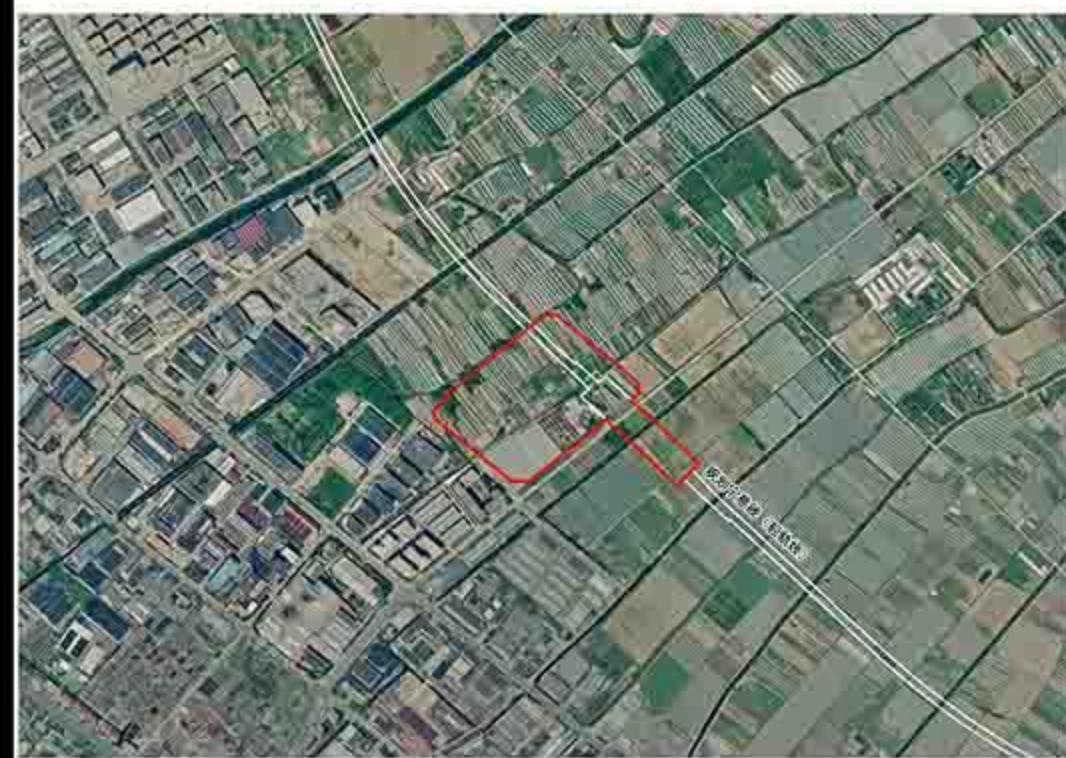


# 《慈溪市掌起镇规划区控制性详细规划》局部地块调整公示

## 区位图



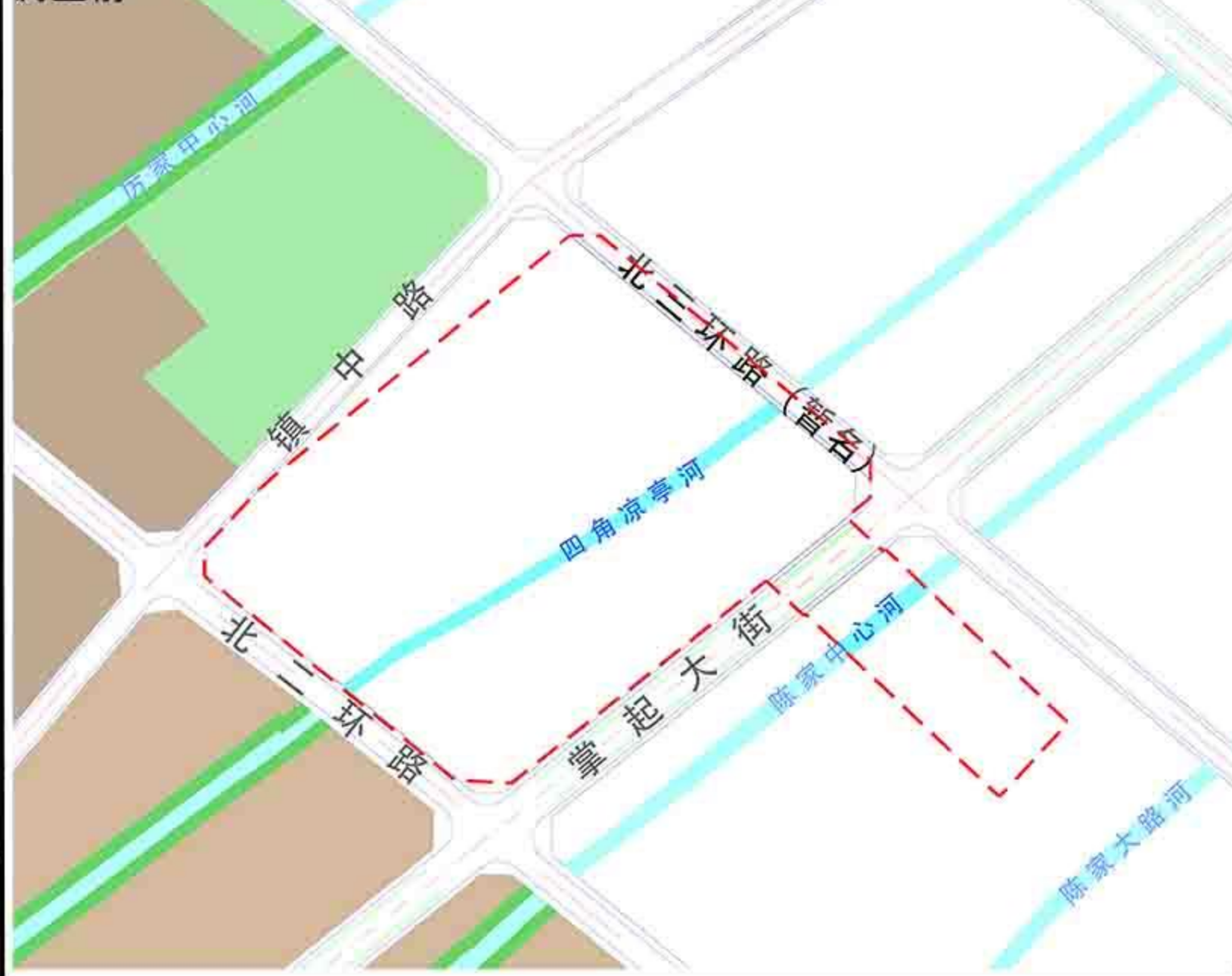
## 航拍图



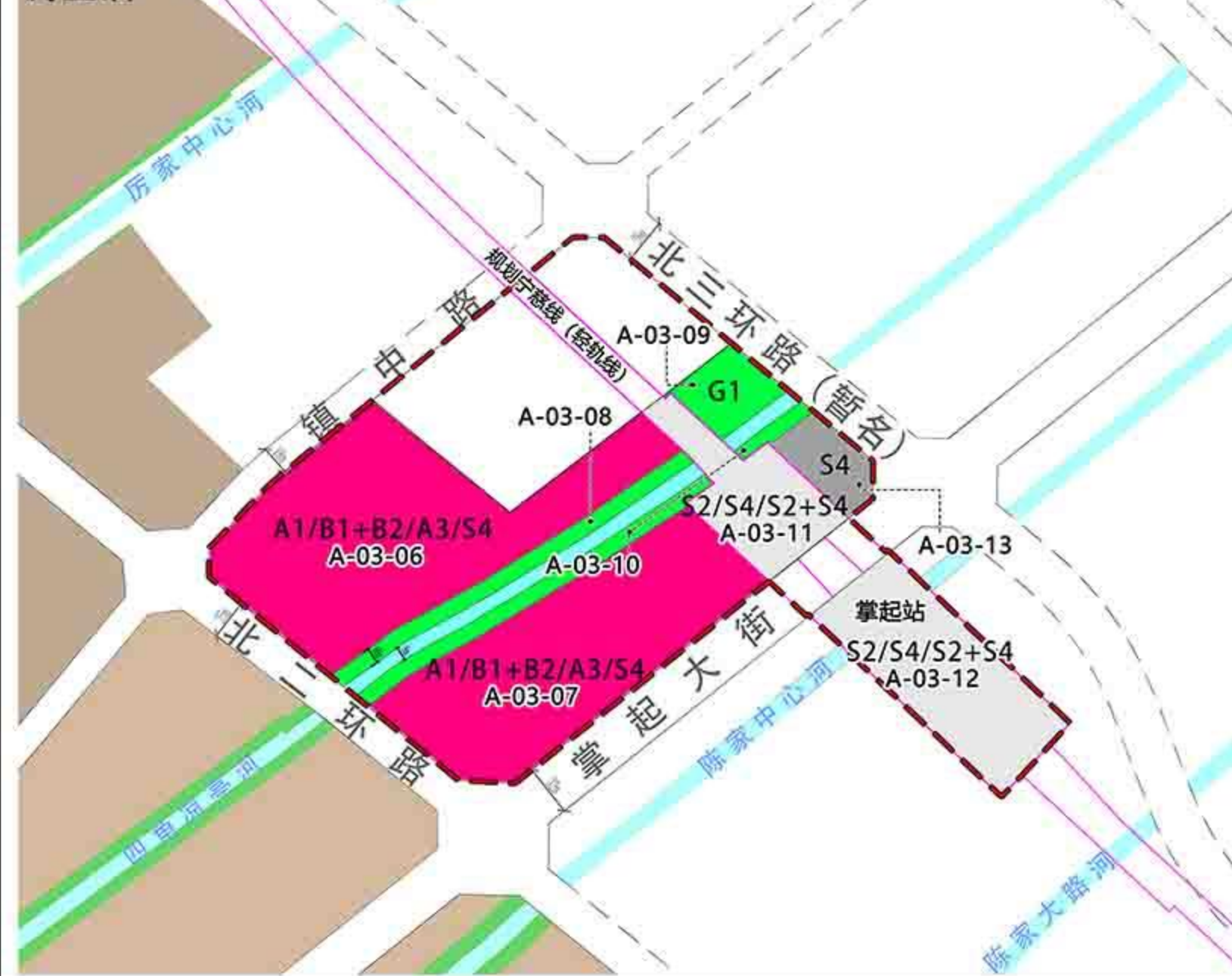
## 调整内容

- 根据《慈溪市掌起镇国土空间总体规划（2021-2035）》及在编控规，对北三环路（厉家中心河至陈家大路河段）道路线形及宽度进行适当调整，调整后道路红线宽度由20米扩大至28米，长约700米；对镇中路（北三环路至北二环路段）道路线形进行适当调整，调整后道路红线宽度仍为18米，长约300米，两侧地块面积作相应调整；对掌起大街（北三环路至北二环路段）道路线形及宽度进行适当调整，调整后道路红线宽度由30米扩大至32米，长约320米；新增规划宁慈线（轻轨线）道路线形，同时将城镇开发边界内用地作相应调整；
- 规划新增A-03-06地块，用地性质为行政办公用地/商业用地+商务用地/教育科研用地/交通场站用地（A1/B1+B2/A3/S4），用地面积为2.12公顷，其中行政办公用地/商业用地+商务用地/教育科研用地容积率为 $\leq 2.5$ ，建筑密度为 $\leq 40\%$ ，绿地率为 $\geq 35\%$ ；交通场站用地容积率为 $\leq 1.0$ ，建筑密度为 $\leq 45\%$ ，绿地率为 $\geq 20\%$ ；
- 规划新增A-03-07地块，用地性质为行政办公用地/商业用地+商务用地/教育科研用地/交通场站用地（A1/B1+B2/A3/S4），用地面积为1.76公顷，其中行政办公用地/商业用地+商务用地/教育科研用地容积率为 $\leq 2.5$ ，建筑密度为 $\leq 40\%$ ，绿地率为 $\geq 35\%$ ；交通场站用地容积率为 $\leq 1.0$ ，建筑密度为 $\leq 45\%$ ，绿地率为 $\geq 20\%$ ；
- 规划新增A-03-08、A-03-09、A-03-10地块，用地性质为公园绿地（G1），用地面积分别为0.26公顷、0.22公顷、0.30公顷；
- 规划新增A-03-11、A-03-12地块，用地性质为城市轨道交通用地/交通场站用地/城市轨道交通用地+交通场站用地（S2/S4/S2+S4），用地面积分别为0.55公顷、0.97公顷，容积率为 $\leq 1.0$ ，建筑密度为 $\leq 45\%$ ，绿地率为 $\geq 20\%$ ；
- 规划新增A-03-13地块，用地性质为交通场站用地（S4），用地面积为0.21公顷，容积率为 $\leq 1.0$ ，建筑密度为 $\leq 45\%$ ，绿地率为 $\geq 20\%$ 。

调整前



调整后



按照中华人民共和国城乡规划法的相关要求，现对该规划调整予以公示，希广大市民提出宝贵意见。

公示地点：1、掌起镇人民政府公示栏

2、掌起镇人民政府网站

公示时间：2025年7月23日起30日内

联系人及联系方式：

施先生 0574-63779571

(时间：工作日上午8:30—12:00，下午2:00—5:00)

慈溪市掌起镇人民政府

二〇二五年七月二十三日

调整后地块用地指标

地块编号	用地性质 (新国标代码)	用地面积 (公顷)	容积率	建筑密度 (%)	绿地率 (%)	备注
A-03-06	行政办公用地/商业用地+商务用地/教育科研用地 (A1/B1+B2/A3)	2.12	$\leq 2.5$	$\leq 40$	$\geq 35$	A-03-09地块的绿地可用于本地块统筹。
	交通场站用地 (S4)		$\leq 1.0$	$\leq 45$	$\geq 20$	
A-03-07	行政办公用地/商业用地+商务用地/教育科研用地 (A1/B1+B2/A3)	1.76	$\leq 2.5$	$\leq 40$	$\geq 35$	
	交通场站用地 (S4)		$\leq 1.0$	$\leq 45$	$\geq 20$	
A-03-08	公园绿地 (G1)	0.26	—	—	—	—
A-03-09	公园绿地 (G1)	0.22	—	—	—	—
A-03-10	公园绿地 (G1)	0.30	—	—	—	—
A-03-11	城市轨道交通用地/交通场站用地/城市轨道交通用地+交通场站用地 (S2/S4/S2+S4)	0.55	$\leq 1.0$	$\leq 45$	$\geq 20$	允许使用掌起大街上部空间。
A-03-12	城市轨道交通用地/交通场站用地/城市轨道交通用地+交通场站用地 (S2/S4/S2+S4)	0.97	$\leq 1.0$	$\leq 45$	$\geq 20$	
A-03-13	交通场站用地 (S4)	0.21	$\leq 1.0$	$\leq 45$	$\geq 20$	